

Härtemessungen

Vickers, Brinell, Rockwell, Knoop, Shore

Bei allen Norm-Verfahren sind wir ausgerüstet für alle vorgesehenen Eindringkörper, Belastungsgrade und die verschiedenen Normen.

Bei uns wird das Gerät vor jeder Messung kalibriert und die Messungen werden nur von ausgebildeten Laboranten durchgeführt.

Wir können auch Härtemessungen an dünneren Schichten zuverlässig durchführen (z.B. Chrom, Nickel, etc. ab ca. 20 µm).

Umrechnungen und ambulante Härtemessungen anderer Prüfstellen können wir auf Gültigkeit und Richtigkeit überprüfen.

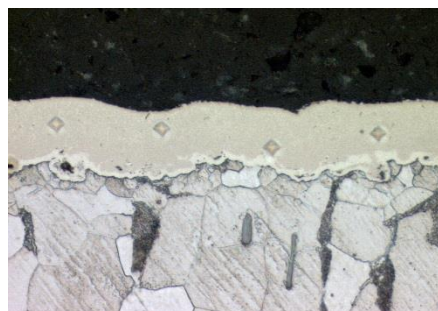


Spezielle Fragestellungen

Pulverhärte, Ambulante Messungen

Zur Beurteilung der Härte eines Schüttgutes haben wir ein eigenes Verfahren. Wir können damit Pulver in Härtebereiche zwischen ca. 150 und 1200 HV einstufen.

Da wir an der Aussagekraft der bekannten ambulanten Härtemessverfahren zweifeln messen wir auch auf Platz und direkt auf einem größeren Bauteil mit einem „echten“ und normgerechten Vickers Härteprüfer



Dieser Prüfbericht umfasst 1 Seite. Die Vervielfältigung dieses Dokumentes in gekürztem Wortlaut ist nur mit unserer schriftlichen Genehmigung zulässig.

