

## Zerstörende Materialprüfung

### Normproben nach Norm (z.B.)

Prüfung von Standard Norm Proben:

- Erste Probe 150.- CHF, jede weitere 50.- CHF
- Jeweils inkl. Auftragsabwicklung und Messprotokoll.

Wir verfügen über Prüfvorrichtungen für folgende Normproben nach DIN 50125 (Dimensionen S. 2)

Zugprobenform B (Rundproben mit Gewinde):

B5x25  
B6x30  
B8x40

Zugprobenform C (Rundproben ohne Gewinde)

C6x30  
C8x40  
C10x50

Zugproben Form E (Flachproben)  
alle Dimensionen

Stand Ende 2015, weitere Probendimensionen auf Anfrage.

Ausserdem verfügen wir über diverse spezielle Vorrichtungen wie 3-Punkt Biegeversuch, Kettenglieder Spoannvorrichtung, Druckdorn zum Auspressen von Press-Sitzen, etc.



### Probenherstellung und Beratung

Unsere Maschine hat einen Kraftbereich bis 100kN. Sie können gerne die Proben nach DIN 50125 selber herstellen.

Andernfalls lassen wir die Proben für Sie herstellen und beraten Sie auch bzgl. Geeigneter Probenformen, Entnahme-Positionen, Prüfnormen usw. Diese Arbeiten verrechnen wir nach Aufwand.



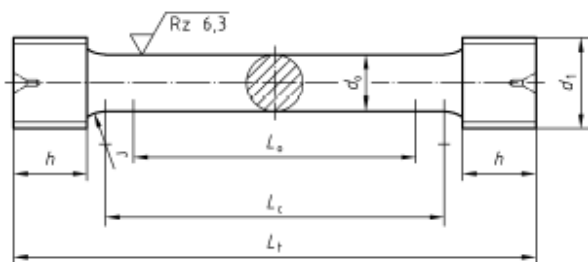
### Bauteil Prüfungen

Wir können unterschiedlichste Bauteil Prüfungen nach Absprache durchführen. Da bei uns alle Prüfungen nur von Fachpersonal mit CH-Fähigkeitszeugnis durchgeführt werden können wir auch aus Bauteilprüfungen zuverlässig und Reproduzierbar planen.



**Probendimensionen nach DIN50125**

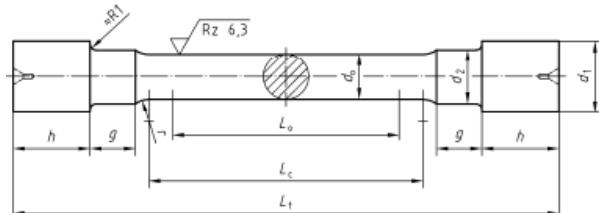
Probenform B



Masse in mm:

	d <sub>0</sub>	L <sub>0</sub>	d <sub>1</sub>	r min.	h min.	L <sub>c</sub> min.	L <sub>t</sub> min.
B5x25	5	25	M8	4	7	30	51
B6x30	6	30	M10	5	8	36	60
B8x40	8	40	M12	6	10	48	77

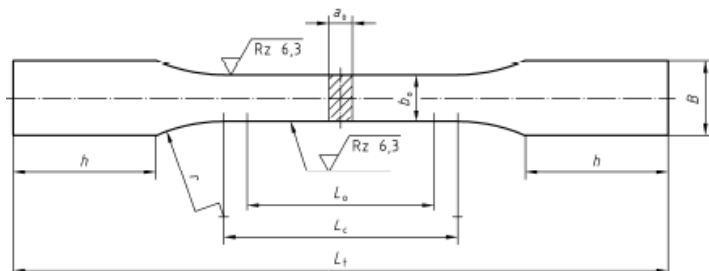
Probenform C



Masse in mm:

	d <sub>0</sub>	L <sub>0</sub>	d <sub>1</sub>	d <sub>2</sub>	r min.	g	h min.	L <sub>c</sub> min.	L <sub>t</sub> min.
C6x30	6	30	11	8	5	6	11	36	72
C8x40	8	40	14	10	6	8	13	48	93
C10x50	10	50	18	12	8	10	15	60	117

Probenform E



Masse in mm:

a <sub>0</sub>	b <sub>0</sub>	L <sub>0</sub>	B min.	r min.	h min.	L <sub>c</sub> min.	L <sub>t</sub> min.
3	8	30	12	12	26	38	104
4	10	35	15	12	30	45	120
5	10	40	15	12	30	51	126
5	16	50	22	15	40	64	162
6	20	60	27	15	50	77	197
7	22	70	29	20	55	89	222
8	25	80	33	20	60	102	246
10	25	90	33	20	60	114	258
10	30	100	40	25	70	126	296
12	26	100	34	25	65	127	285
15	30	123	40	25	70	152	322
18	30	130	40	25	70	165	335